



ASSOCIAZIONE
ITALIANA
DISLESSIA

Coordinamento
Toscana

SETTIMANA NAZIONALE DELLA DISLESSIA

DSA: UN MONDO IN UNA MAPPA

4-10 OTTOBRE 2021, VI EDIZIONE



► Lunedì 4 ottobre:

L'accesso al mondo del lavoro delle persone con DSA
h 09.00-12.00 e 14.00-18.00. Iscrizioni su firenze.aiditalia.org

Il funzionamento della memoria di lavoro nei ragazzi con DSA:
definizione, diagnosi e strategie di intervento

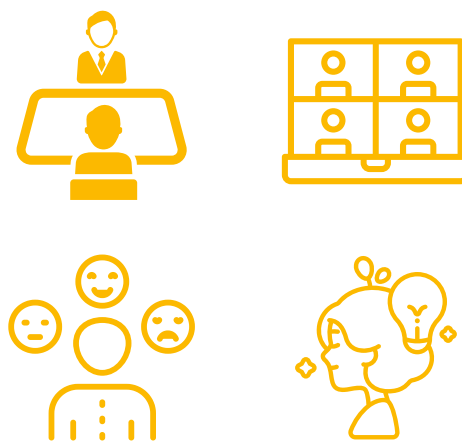
h 17.00 - 19.00 Iscrizioni su lucca.aiditalia.org

La Didattica Digitale Integrata

h 17.00 - 19.00 Iscrizioni su arezzo.aiditalia.org

DSA e aspetti emotivi

h 21.00 - 23.00 Iscrizioni su pistoia.aiditalia.org



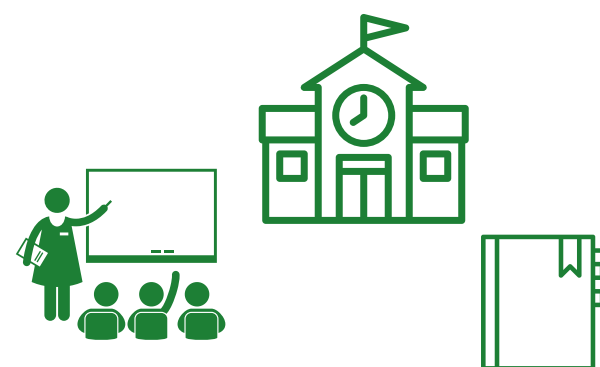
► Martedì 5 ottobre:

Il PDP: riflessione sul suo valore e sul suo significato
h 16.00 - 18.00 Iscrizioni su massacarrara.aiditalia.org

Inclusione e scuola: domande e risposte
h 17.00 - 19.00 Iscrizioni su lucca.aiditalia.org

Dalla diagnosi al PDP

h 21.00 - 23.00 Iscrizioni su pistoia.aiditalia.org



► Mercoledì 6 ottobre:

Canali di apprendimento, percorsi di studio e di insegnamento
h 10.00 - 12.00 Iscrizioni su arezzo.aiditalia.org

Suggerimenti per attività preparatorie dell'alfabetizzazione
h 16.00 - 18.00 Iscrizioni su massacarrara.aiditalia.org

Strumenti compensativi, PC e software
h 17.00 - 19.00 Iscrizioni su pistoia.aiditalia.org

Il tutor dell'apprendimento: chi è, chi non è, riflessioni e strumenti specifici
h 21.00 - 22.30 Iscrizioni su lucca.aiditalia.org



coordinamento.toscana@aiditalia.org