



**ASSOCIAZIONE
ITALIANA
DISLESSIA**

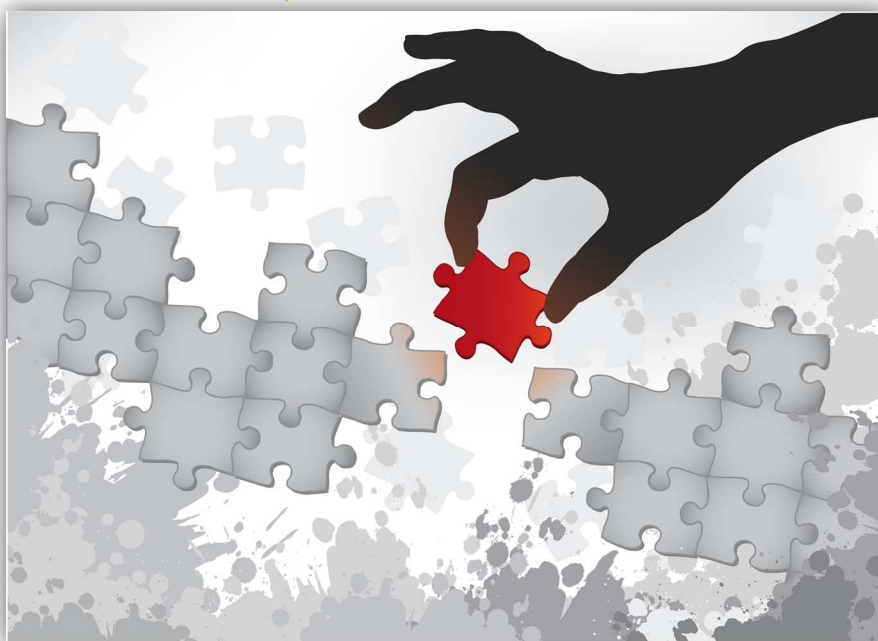
AID Sezione di Rimini
c/o S.M.S. "A. BERTOLA"
Via Euterpe, 16 - 47923 Rimini
Tel. 3312100932
rimini@aiditalia.org
www.aiditalia.org

"IL RUOLO DEL REFERENTE DSA E BES NELLA SCUOLA"

***Dalla sensibilizzazione all'approfondimento,
dal supporto ai docenti alle proposte didattiche***

Mercoledì 5 aprile 2017 ore 21,00

S.M.S. "A. Bertola" Via Euterpe, 16 - 47923 RIMINI



Quali funzioni deve svolgere questa importante figura durante l'intero anno scolastico? Alcuni suggerimenti che possono essere presi in considerazione ci aiuteranno a capire i compiti del referente DSA e BES. Tra questi l'accoglienza, la raccolta e la consultazione dei documenti, la creazione di uno sportello di ascolto. Consigli che possono avere un ruolo di supporto importante nel lavoro che i docenti dovranno concretizzare nella classe.

Relatori

CRISTINA GIACOMINI

(Referente DSA e BES – S.M.S. "A. Bertola" – Rimini)

MARIO MENGHI

(Formatore A.I.D. – Area Scuola)

Ai docenti presenti sarà rilasciato un attestato di partecipazione