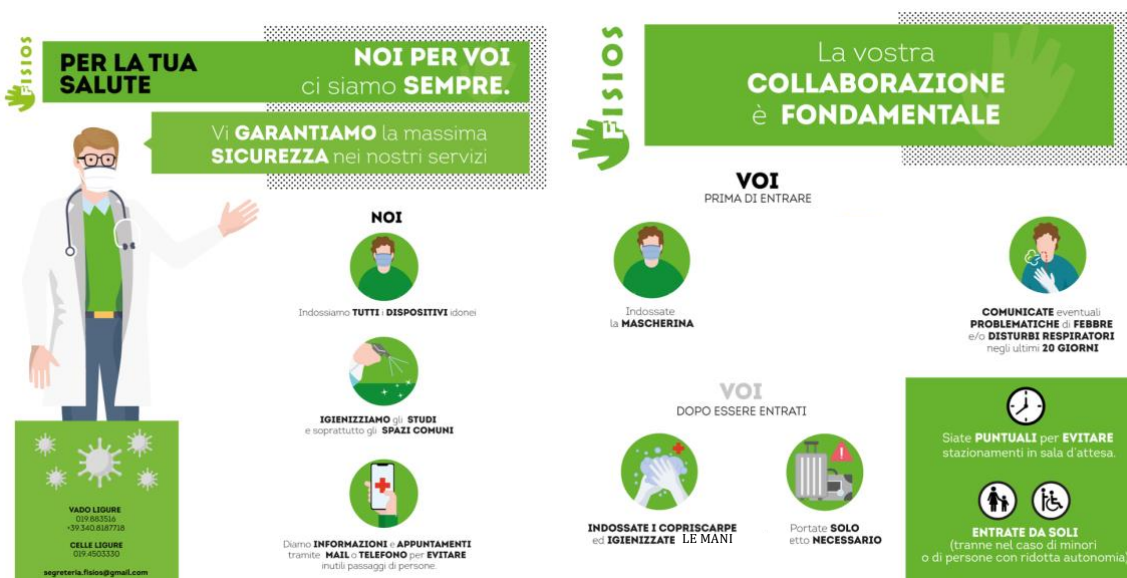




PROCEDURA COVID19 SALA FORMAZIONE FISIOS

Sottoponiamo a tutto il personale Fisios e ai professionisti, le procedure adottate per la sala formazione a partire dalle infografiche esposte per gli utenti. Si prega di attenersi alle disposizioni presenti in questo documento e alle eventuali modifiche che vi verranno comunicate nell'evolversi della situazione.



GESTIONE DEGLI UTENTI

- Presentarsi in orario e non troppo in anticipo, non è consentito lo stazionamento in sala d'attesa o in altri spazi comuni se non per il passaggio e per l'inizio immediato delle attività. In caso di anticipo si attenderà l'ora di inizio all'esterno dell'edificio.
- Potrà entrare all'interno dell'edificio solo chi svolgerà l'attività. L'accompagnamento è previsto solo all'ingresso.
- All'ingresso e fin quando non sarà possibile avere una distanza di almeno un metro fra una persona e l'altra, dovrà essere indossata mascherina monouso.
- Nel caso in cui si ritenga necessario, chi stazionerà nelle sale formazione per le attività previste, dovrà indossare copriscarpe da noi forniti.
- Portare con sé il minor numero possibile di oggetti e occupare il minor spazio possibile in modo da rendere più facile l'igienizzazione degli spazi e diminuire il rischio di contaminazione.
- Comunicare presenza di sintomi influenzali, tosse e/o raffreddore, febbre negli ultimi 20 giorni tempestivamente. Idem se si scopre in qualsiasi momento di essere stati a contatto con persone positive al Covid-19.
- Nel caso in cui sussistano sintomi quali tosse, raffreddore e simili il paziente dovrà fornirci indicazioni da parte del suo medico di base su eventuale patologia non legata ad infezione virale (es. rinite allergica).

All'ingresso degli utenti in **RECEPTION** e nella **SALA COMUNE** delle sale formazione, sarà predisposta apposita **POSTAZIONE PER IGIENIZZAZIONE** con:

- Gel igienizzante
- Copriscarpe monouso
- TERMOMETRO AD INFRAROSSI per misurazione della temperatura

Via Sabazia, 30 Vado Ligure (SV)
 Aut. San. 10/2015
 019.883516

Ambulatori FISIOS

Largo Giolitti, 14 Celle Ligure (SV)
 Aut. San. 2/2018
 019.4503330

segreteria.fisios@gmail.com

Dir. Medico di Presidio Dott. M. Barbero. medico chirurgo specialista in Geriatria



- L'utente dovrà igienizzare le mani appena entrato
- Indosserà copriscarpe aiutandosi con l'appoggio su una sedia messa a disposizione
- Igienizzerà nuovamente le mani

All'ingresso dell'utente nella SALA FORMAZIONE:

- I professionisti dovranno aver predisposto e igienizzato tutto il materiale occorrente.
- Utenti e professionisti manterranno i DPI a meno che non si trovino ad una distanza di almeno un metro dagli altri utenti/professionisti.

Durante le attività in SALA FORMAZIONE:

- Le ventole meccaniche per il ricambio d'aria nella sala a sinistra, dovranno essere sempre aperte. Nella sala a destra, ogni 30 minuti dovrà essere prevista l'apertura delle finestre per almeno 15 minuti.
- Vi dovrà essere una distanza fra gli utenti di un metro o anche di più.
- Si dovrà cercare di mantenere la propria posizione il più possibile, senza spostarsi in altri punti della sala. Gli unici a poter, in caso di necessità, spostarsi dalla propria postazione, saranno i professionisti che gestiscono l'attività, mantenendo le buone prassi di distanziamento o protezione.
- Si inviteranno gli utenti a lavare e/o igienizzare le mani frequentemente.
- Si sconsiglia l'utilizzo dei bagni e se questo dovesse avvenire, si invitano i professionisti a igienizzare prima del passaggio di altro utente e comunque a far rispettare l'area che deve prevedere una distanza di 15 minuti fra un utilizzo e l'altro degli spazi.
- Utenti/professionisti dovranno mantenere le norme di distanziamento sociale e l'uso della mascherina durante l'utilizzo dei servizi igienici e di ogni altro spazio comune e ad ogni ingresso in tali aree, si invita all'igienizzazione delle mani.

All'uscita dell'utente dalla SALA FORMAZIONE:

- Utenti/professionisti utilizzeranno il portone di uscita (NON la reception dell'ambulatorio).
- L'utente dovrà mantenere le norme di distanziamento sociale e l'uso della mascherina.

INDICAZIONI PER I PROFESSIONISTI

All'ingresso in struttura, il professionista dovrà essere provvisto di:

- Mascherina
- DPI necessari per lo svolgimento della propria professione specifica
- Camice monouso o in alternativa abbigliamento pulito e igienizzato in sostituzione di quello utilizzato all'esterno della struttura.
- Portare con sé il minor numero possibile di oggetti e occupare il minor spazio possibile in modo da rendere più facile l'igienizzazione degli spazi e diminuire il rischio di contaminazione.
- Copriscarpe o in alternativa calzature igienizzate e non utilizzate all'esterno
- Dovrà altresì igienizzare le mani frequentemente e, all'ingresso in struttura, farsi misurare la temperatura.

All'uscita dalla struttura il professionista dovrà:

- Assicurarsi che tutto il materiale e le superfici utilizzate siano stati adeguatamente igienizzati.
- Supervisionare affinché gli utenti seguano le norme descritte nel protocollo.

Laboratorio StranaMente

Procedura Covid-19

Oltre a quanto scritto nella "Procedura Covid-19 Sala Formazione Fisios", si specificano le seguenti informazioni.

Le dimensioni della sala in cui si svolgeranno le attività garantiscono la distanza di almeno un metro tra gli utenti.

Per quanto riguarda le attività specifiche del Laboratorio Stranamente vengono richiesti i seguenti ulteriori accorgimenti:

- Se si possiede un pc personale dotato di software specifici per l'apprendimento è consigliabile portare e usare il proprio. Nel caso di impossibilità il Laboratorio provvederà alla dotazione e relativa igienizzazione;
- È consigliabile portare ed utilizzare cuffie personali. Nel caso di impossibilità il Laboratorio provvederà alla dotazione e relativa igienizzazione.

Lo staff StranaMente