

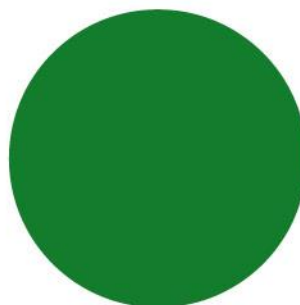


Lunedì 10 marzo 2025

L'IMPORTANZA DEI PREREQUISITI DELL'APPRENDIMENTO:
aspetti linguistici, visuo-percettivi e
grafo-motori

Gabriella Rota Stabelli,
presidente sez. AID Bergamo

Dott.ssa Pamela Chiesa
psicologa, pedagoga,
mediatrice Feuerstein e collaboratrice AID

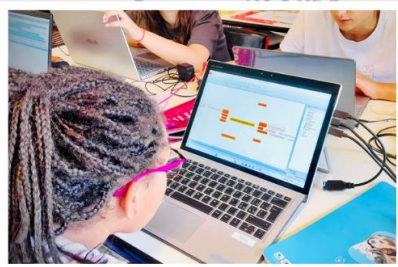




CAMPUS RESIDENZIALE

COSTA SERINA 2025

GOOD VIBES



SEZIONI DI BERGAMO, NOVARA E VARESE





www.facebook.com/dislessiabergamo



[@aidsezionebergamo8854](https://www.youtube.com/@aidsezionebergamo8854)

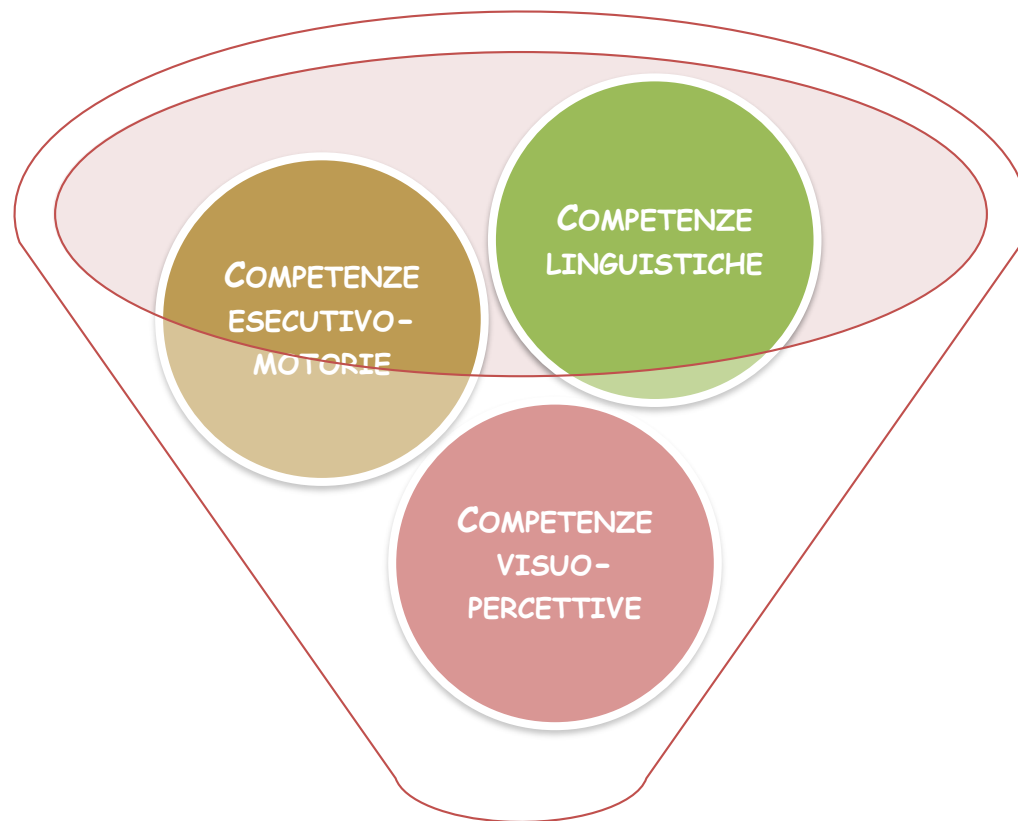


[aid_bergamo](https://www.instagram.com/aid_bergamo)



Fornire conoscenze sui principali aspetti che influenzano l'acquisizione delle competenze scolastiche di base.





**ABILITÀ DI LETTO -
SCRITTURA**



Competenze linguistiche

Le abilità linguistiche non si limitano solo alla capacità di parlare e comprendere, ma includono aspetti fondamentali come:

- Consapevolezza fonologica
- Capacità lessicali e semantiche
- Sviluppo morfo-sintattico
- Competenza metalinguistica



Campanelli d'allarme:

- Difficoltà a riconoscere rime e suoni simili nelle parole.
- Ritardo nella comparsa del linguaggio o difficoltà a formulare frasi complesse.
- Uso ridotto del vocabolario o scarsa comprensione di parole astratte.
- Errori grammaticali persistenti oltre i 5 anni di età.



Abilità Fonologiche



Problemi di lettura

Abilità morfosintattiche
Semantico-lessicali



Problemi di scrittura
Problemi di comprensione

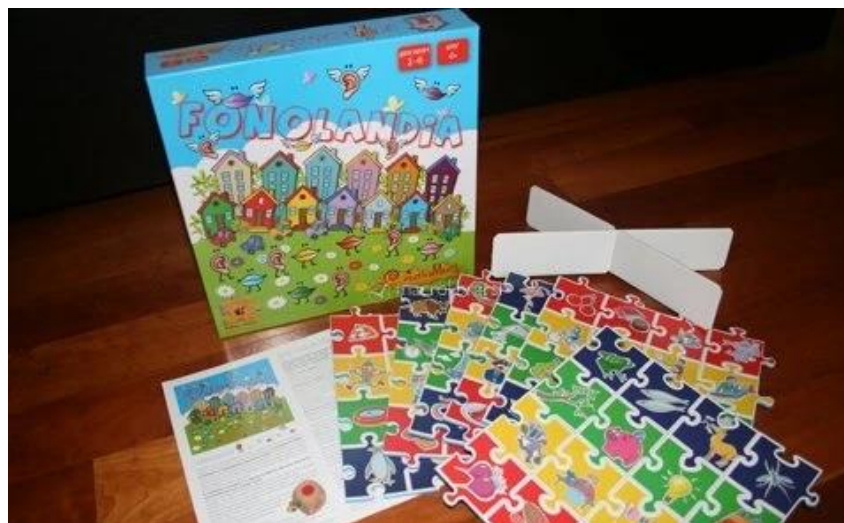
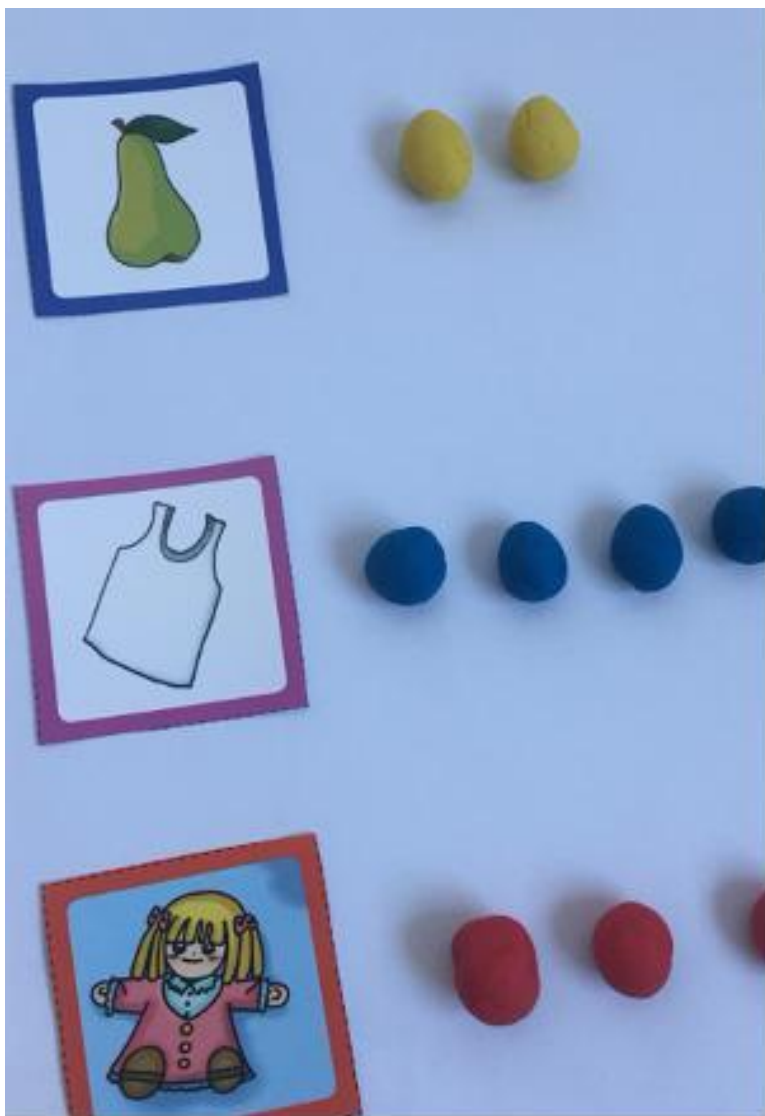


Attività di potenziamento:

- Lettura condivisa e domande di comprensione per arricchire il vocabolario.
- Attività di categorizzazione e associazione di parole per stimolare la memoria semantica.
- Giochi di completamento di frasi per il potenziamento morfo-sintattico.



Giochi per sviluppare la consapevolezza fonologica

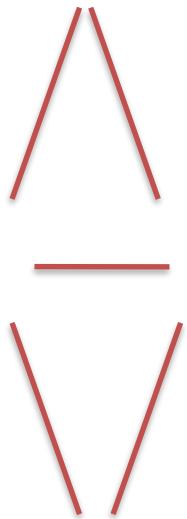


Competenze visuo-percettive

Consentono di interpretare correttamente le informazioni visive, un aspetto cruciale per la lettura e la scrittura:

- Discriminazione visiva
- Memoria visiva
- Coordinazione occhio-mano





Analisi visuo grafemica





Analisi visuo grafemica



p

q

n

d

u

b

t

f

e

a



Campanelli d'allarme:

- Difficoltà a distinguere forme e lettere simili.
- Confusione frequente tra destra e sinistra.
- Problemi nel mantenere la direzione corretta della scrittura.
- Difficoltà nel copiare forme o lettere con precisione.



Attività di potenziamento:

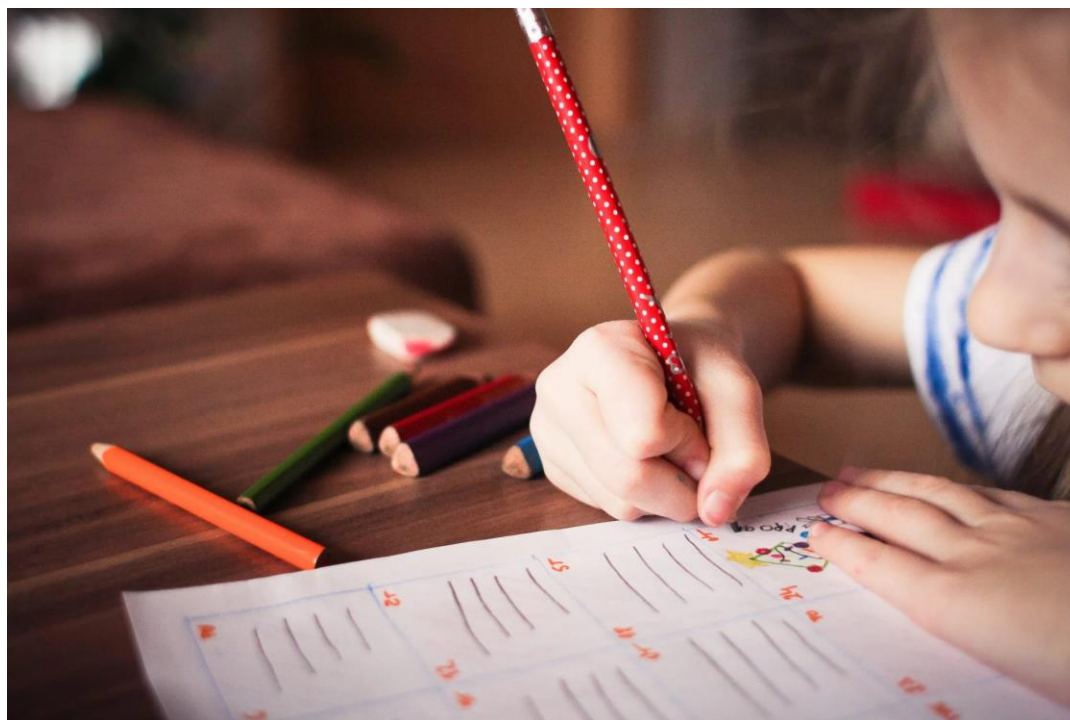
- Giochi di puzzle e memory per allenare la memoria visiva.
- Attività di riconoscimento e classificazione di forme e lettere.
- Disegni speculari e copia di figure per potenziare la percezione spaziale.



Competenze esecutivo – motorie

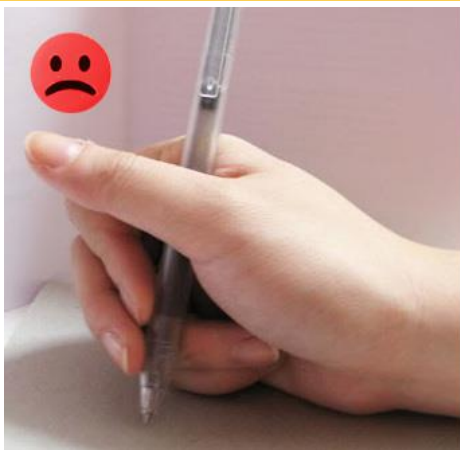
Il controllo motorio della scrittura è una competenza che si sviluppa progressivamente e dipende da vari fattori neuropsicologici e neuromotori:

- Motricità fine
- Coordinazione motoria generale
- Organizzazione spazio-temporale



Campanelli d'allarme:

- Impugnatura scorretta della matita dopo i 5 anni.
- Difficoltà nel mantenere una scrittura leggibile e ordinata.
- Affaticamento precoce durante la scrittura.
- Eccessiva lentezza nell'esecuzione di compiti grafici.
- Fatiche nell'abbottonare-sbottonare, uso delle forbici, coloritura



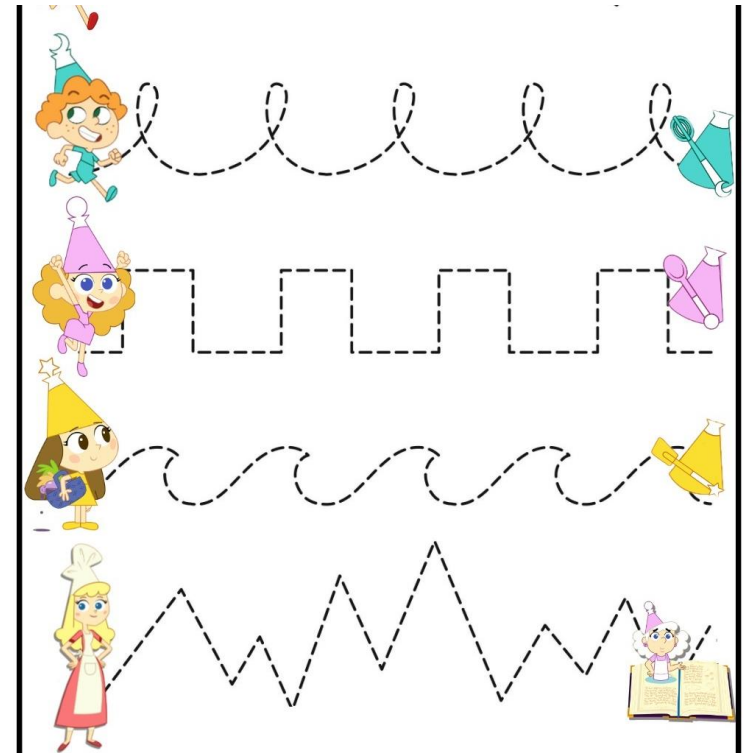
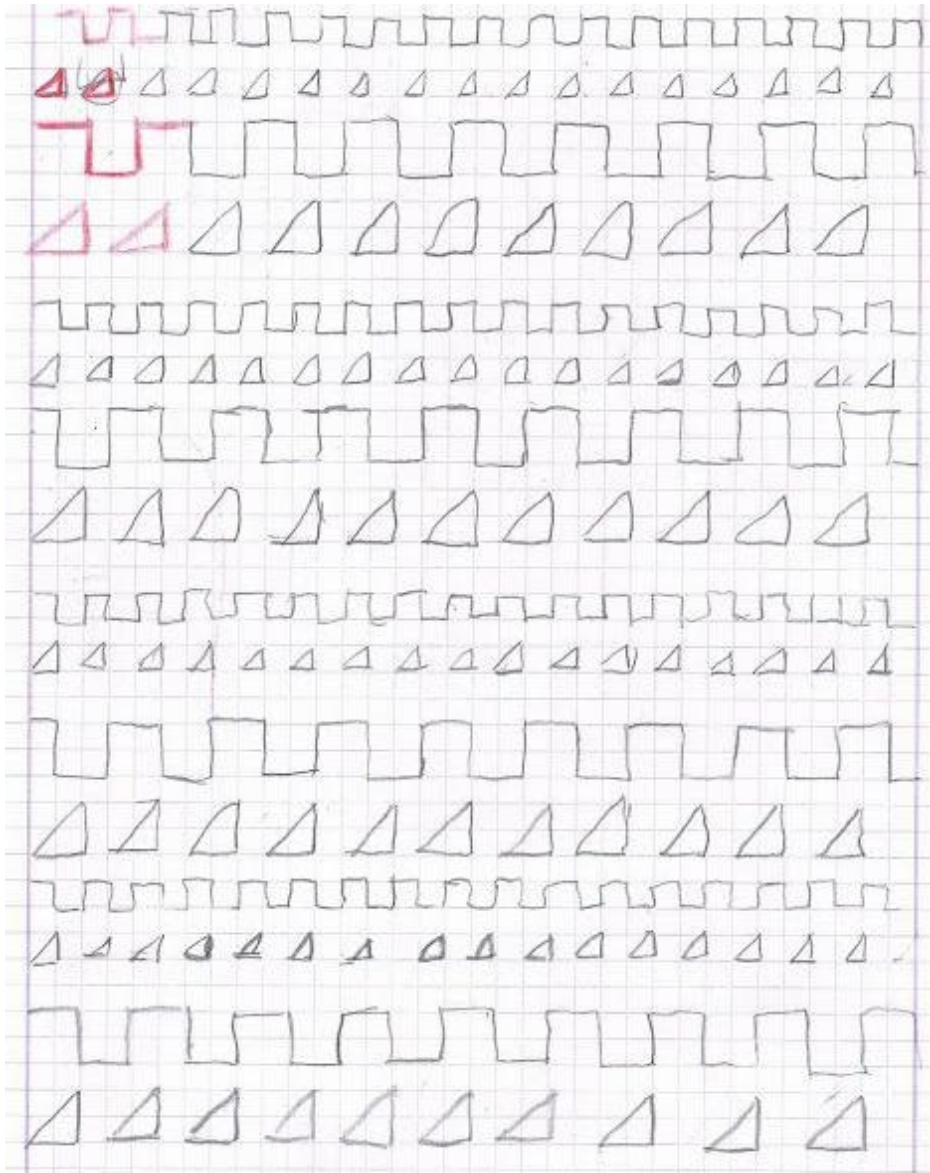
Attività di potenziamento:

- Manipolazione di materiali come pongo, sabbia e forbici per rinforzare la motricità fine.
- Giochi di equilibrio e postura per favorire il controllo motorio globale.





Esercizi di pregrafismo con linee, curve e forme da tracciare, attività di coloritura





Quando? Non c'è tempo...









RISPARMIO GARANTITO

FRUTTA, VERDURA E PIANTE

 <p>PIÙ BASSI SEMPRE 0,99 al kg € 1,98</p>	 <p>PIÙ BASSI SEMPRE 0,99 al kg € 2,00</p>
 <p>PIÙ BASSI SEMPRE 2,09 al kg € 4,38</p>	 <p>PIÙ BASSI SEMPRE 4,39 al kg € 8,78</p>  <p>MELE GOLDEN MELINDA confezione 4 pezzi g 900 da € 2,40 -20% 1,90 al kg € 2,52</p>
 <p>PREZZO BASSO 0,99 al kg € 1,98</p>	 <p>PREZZO BASSO 2,98 al kg € 1,49</p>
 <p>PREZZO BASSO 2,99 al kg € 5,44</p>	 <p>da € 3,95 -20% 3,15 al kg € 1,26</p>  <p>ZAMIOCULCAS in vaso e cm 15 PREZZO BASSO 10,95</p>  <p>ANTHURIUM in vaso e cm 14 PREZZO BASSO 9,95</p>





Conoscere e monitorare lo sviluppo di questi prerequisiti permette di individuare precocemente eventuali difficoltà e intervenire con strategie mirate. Individuare e potenziare i prerequisiti dell'apprendimento significa offrire a* nostr* bambin* la possibilità di affrontare la scuola con maggiore serenità e successo



Grazie per l'attenzione



AID - Sezione di Bergamo
Bergamo v. Leone XIII 27
Help-line 335 1544157
bergamo@aiditalia.org
bergamo.aiditalia.org