



LUNEDI 11 MAGGIO 2026

ore 20.30

**DSA: ASPETTI EMOTIVI, COME
RICONOSCERLI E GESTIRLI PER OTTENERE
BENESSERE, SICUREZZA, AUTOSTIMA E
SUCCESSO PERSONALE**

**A cura di Silvia Arrigoni – Psicologa, formatrice
AID**



I servizi AID:

- *Sito Nazionale - **Pagine Locali***
- *Help line nazionale e quelli gestiti dalle sezioni locali*
- *Sportelli di ascolto territoriali gestiti dalle sezioni locali*
Formazione
- *Biblioteca digitale LibroAID*
- *Calendario approfondimenti per i soci con webinar e materiali di approfondimento*
- *AID è su [BenefitHub](#), portale di sconti e convenzioni riservati ai soci AID.*
- *Ogni socio e socia AID può accedere a un mondo di offerte esclusive*



A social media post with a green background and a white grid pattern. At the top left, a purple rounded rectangle contains the text 'FORMAZIONE E DSA'. To its right is the 'aid ACADEMY' logo. Below the logo, a yellow banner with a blue border contains the word 'NOVITÀ!' in blue. The main text 'AL VIA AID ACADEMY 2026!' is written in large blue letters. At the bottom left, a purple rounded rectangle contains the website 'academy.aiditalia.org'. On the right side, there are icons for a thumbs-up (with '21' below it) and a speech bubble (with '2' below it). White asterisks are scattered around the text.

FORMAZIONE E DSA

aid ACADEMY

*
NOVITÀ!

**AL VIA
AID
ACADEMY
2026!**

academy.aiditalia.org

21

2

AL VIA ACADEMY 2026

E' PARTITO UN NUOVO PROGETTO SINO A FEBBRAIO 2027 I **SOCI AID** AVRANNO ACCESSO AD UN PROGRAMMA FORMATIVO COMPLETO E GRATUITO SUI DSA, UN ACCOMPAGNAMENTO CONTINUO TUTTO L'ANNO



ASSEMBLEA GENERALE DEI SOCI AID

7 GIUGNO 2026 - ONLINE E IN PRESENZA

aid ASSOCIAZIONE
ITALIANA
DISLESSIA

***Presentazione e votazione del bilancio e bilancio sociale 2025
Presentazione dei candidati al Consiglio Direttivo e votazione
Presentazione dei candidati al Collegio dei Probiviri e votazione
Presentazione dei candidati al Comitato Etico e votazione***

AID - Sezione di Bergamo: Via Leone XIII 27 (BG) - Tel. 335 1544157- bergamo@aiditalia.org | bergamo.aiditalia.org





10° CAMPUS RESIDENZIALE COSTA SERINA

SEZIONI DI BERGAMO, NOVARA E VARESE

Da sabato 22 agosto a sabato 29 agosto 2026, le sezioni di Bergamo, Varese e Novara organizzano un Campus residenziale rivolto a ragazzi che abbiano frequentato dalla 4a classe della scuola Primaria alla 3a classe della scuola Secondaria di 1° grado.



DSA: UNA GUIDA A TUTTE LE AGEVOLAZIONI FISCALI



GUIDA 2026 AGEVOLAZIONI FISCALI PER FIGLI CON DSA



WWW.AIDITALIA.ORG

Il nostro prossimo appuntamento: OTTOBRE 2026

aid ASSOCIAZIONE
ITALIANA
DISLESSIA

AID SEZIONE DI BERGAMO
via Leone XIII, 27 Bergamo (BG) - tel.335 1544157

CALENDARIO DEGLI INCONTRI 2025/2026

7 INCONTRI DA OTTOBRE 2025 A MAGGIO 2026

SENSIBILIZZAZIONE, INFORMAZIONE E APPROFONDIMENTO SUI DISTURBI SPECIFICI DELL'APPRENDIMENTO

ORARIO 20:30 - 22:30 - AUDITORIUM DI LALLIO, VIA LOCATELLI 9 - LALLIO (BG)

Gli incontri potranno svolgersi nelle seguenti modalità:

NEW

solo online, solo in presenza o in modalità mista

Lunedì 13 ottobre 2025

"COMUNICAZIONE E MEDIAZIONE SCUOLA/FAMIGLIA"

Dott.ssa R. Gualco, Formatrice AID

SOLO online su Teams con iscrizione obbligatoria

Lunedì 10 novembre 2025

"NORMATIVA E PDP"

Prof. Stefano Benti, Formatore AID

MODALITÀ MISTA: online su Teams - in presenza a Lallio

Lunedì 12 gennaio 2026

**"CINEFORUM - DALLA VISIONE ALLA
CONDIVISIONE: UNO SPAZIO PER RIFLETTERE"**

Dott. Mirko Bena, Psicologo e collaboratore AID

SOLO in presenza a Lallio

Lunedì 09 febbraio 2026

**"LEGGERE TRA LE RIGHE DELLA CERTIFICAZIONE:
L'IMPORTANZA DEL PROFILO FUNZIONALE
AL DI LÀ DELLA DIAGNOSI"**

Dott.ssa Elena Trussardi, Psicologa e collaboratrice AID

MODALITÀ MISTA: online su Teams - in presenza a Lallio

Lunedì 09 marzo 2026

**"IMPARARE AD IMPARARE: STRUMENTI E STRATEGIE PER
INDIVIDUARE UN METODO DI STUDIO EFFICACE"**

Dott.ssa Pamela Chiesa, Psicopedagogista e collaboratrice AID

MODALITÀ MISTA: online su Teams - in presenza a Lallio

Lunedì 13 aprile 2026

**"STRUMENTI COMPENSATIVI E MISURE DISPENSATIVE: NON
BASTA SCRIVERLI NEL PDP, BISOGNA ANCHE CONOSCKERLI E
SAPERLI USARE!"**

Dott.ssa Daniela Pala, Logopedista e formatrice AID

MODALITÀ MISTA: online su Teams - in presenza a Lallio

Lunedì 11 maggio 2026

**"DSA: TRA EMOZIONI E STRATEGIE PER COSTRUIRE
AUTONOMIA E AUTOSTIMA"**

Dott.ssa Claudia Giordano, Psicologa e collaboratrice AID

MODALITÀ MISTA: online su Teams - in presenza a Lallio



Per maggiori informazioni

Consultare il sito <https://bergamo.aiditalia.org/>

Chiamare al 335 1544157

Scrivere a bergamo@aiditalia.org

**LA CONSAPEVOLEZZA È IL PRIMO PASSO PER FARE LA DIFFERENZA.
TI ASPETTIAMO!**

Gli incontri di formazione sono **gratuiti e aperti a tutti:**
genitori, insegnanti, specialisti e a quanti vogliono informarsi sui temi proposti.
L'attestato di partecipazione verrà rilasciato solo a chi effettuerà la registrazione in presenza
Eventuali variazioni di programma verranno comunicate sui nostri canali social e via mail ai soci

CON IL PATROCINIO



DEL COMUNE DI LALLIO



Nuova campagna di comunicazione di AID:

Dislessia. Solo un altro modo di vedere il mondo, pensata per rendere visibile ciò che spesso resta invisibile, far conoscere la realtà della dislessia e raccontare che dietro le difficoltà ci sono anche risorse, talenti e punti di forza!



Servizi della Sezione



Help line
telefonico

335 1544157



Servizio Mail

bergamo@aiditalia.org



Sportello Help su
appuntamento

335 1544157

bergamo@aiditalia.org





www.facebook.com/dislessiabergamo



[@aidsezionebergamo8854](https://www.youtube.com/@aidsezionebergamo8854)



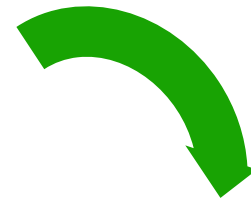
[aid_bergamo](https://www.instagram.com/aid_bergamo)

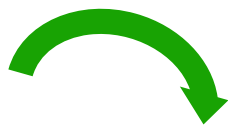


La presenza di un DSA:

difficoltà di tipo costituzionale che fa parte delle neuro-varietà, come ad esempio il mancinismo.

può produrre anche un Disagio Psicologico
Se....





...non viene **ricosciuto**
in tempi rapidi

e se l'ambiente circostante, **scuola e famiglia**, non
si **organizza** adeguatamente a gestire questa
situazione , spesso inattesa.

Per questo è importante ricordare ...



Le aree e gli ambiti da cui deriva un DSA

- Ritardi e o disturbi del linguaggio
- Tipo di attenzione e percezione visiva
- Disturbo evolutivo della coordinazione motoria, lieve impaccio motorio



Segnali premonitori

Area linguistica

ritardi e disturbi del linguaggio.

Tappe di norma:

- 12 mesi: prime parole
- 18 mesi: due parole collegate
- 24 mesi: produzione della frase, compresa da estranei alla famiglia.



Il bambino di **tre anni**, alla scuola dell'infanzia, dovrebbe dimostrare di **comprendere i messaggi verbali** che gli vengono rivolti e di **produrre delle frasi comprensibili**.

Un segnale di difficoltà può essere la mancata denominazione corretta **dei colori**.

Le **abilità linguistiche** (denominazione rapida di oggetti) **e fonologiche** (produzione corretta dei suoni delle parole) sono molto importanti per gli apprendimenti di lettura e scrittura.



Area motoria



Bambini poco coordinati, un poco impacciati,
“goffi”, con una motricità fine non ben sviluppata che:

- faticano a disegnare,
- ad impugnare adeguatamente la matita,
- ad allacciarsi le stringhe delle scarpe, etc.



Area visuo – spaziale e dei numeri

Bambini che faticano:

- ad avere una rappresentazione mentale degli spazi,
- a muoversi adeguatamente negli ambienti conosciuti,
- a fare puzzle di pochi pezzi, ecc.
- ad imparare la sequenza dei numeri con le dita e con gli oggetti.



Rilevazione della difficoltà

Alla scuola primaria, quando si evidenzia una fatica importante nell'apprendimento di lettura e scrittura, possono sorgere dei problemi di comunicazione tra famiglia e scuola (ci si “rimbalza” la colpa della difficoltà del bambino).

A volte le normali proposte didattiche ed educative possono mettere i bambini con DSA in una posizione di svantaggio rispetto ai coetanei.



CHE FARE ?

- Chiedere **aiuto** agli specialisti e iniziare il percorso di approfondimento, di valutazione.
- A scuola mettere in campo tutte le forme facilitanti l'apprendimento di lettura, scrittura e calcolo: percorsi didattici quali metodi fonosillabici, carattere di scrittura stampato maiuscolo, ecc.
- E' importante il **sostegno emotivo** del bambino: gratificarlo ogni qualvolta si impegni o riesca positivamente, costruendo momenti di successo.



Attenzione particolare all'area affettivo - emotivo – relazionale.

In famiglia c'è la “**tempesta**” emotiva e relazionale a seguito della scoperta della difficoltà scolastica.

Cambiano le relazioni e possono prodursi delle tensioni tra i genitori e il figlio/a, tra i due genitori, tra i fratelli ed entrano in campo anche i nonni, con le loro personalità e convinzioni.



Questo momento è molto delicato perché può innescare situazioni molto problematiche se non vengono affrontate e gestite in modo positivo.



I RISCHI DELLA DIFFICOLTÀ SCOLASTICA NON RICONOSCIUTA

- Sofferenze e frustrazioni nei bambini possono produrre un cambiamento nella costruzione della loro personalità.
- Tensioni tra i genitori che possono giungere anche a incomprensioni e distacchi.
- Gelosie e rivalità possono instaurarsi o aumentare nella relazione tra fratelli, se non si riesce a gestirle ed incanalarle in forme di aiuto e sostegno reciproco.



La fatica e l'insuccesso scolastico

Se perdurano possono provocare delle sofferenze psicologiche che producono:

- impotenza appresa, con uno stile di pensiero pessimista;
- percezione di bassa **Autoefficacia**, che non riguarda *quanto sei davvero capace*, **ma quanto pensi di esserlo** — e questa convinzione influenza fortemente il tuo comportamento.



BASSA AUTOEFFICACIA



SOFFERENZA



IMPOTENZA APPRESA

“Per quanto impegno ci metta non arrivo mai, mi sento sempre non adeguato”



Ciclo dell'impotenza appresa e dell'abbassamento dell'autostima e dell'autoefficacia, applicati all'insuccesso scolastico

Fallimenti ripetuti nonostante l'impegno (es: molte ore di studio e voti non sufficienti)

Stile di pensiero pessimistico:

- Permanente: "Non sarò mai capace a scuola"
- Pervasivo: "Non vado bene a scuola quindi non valgo nulla. Sono stupido"
- Personale: "E' colpa mia se non sono capace"

Mi sento insicuro, per quanto mi impegni, il risultato è sempre negativo, sono io che non riesco ad imparare. Senso di basso controllo. Abbassamento dell'autostima

Sintomatologia
Ansioso-depressiva

Disagi, sofferenza e fallimenti vissuti in ambito scolastico possono portare:



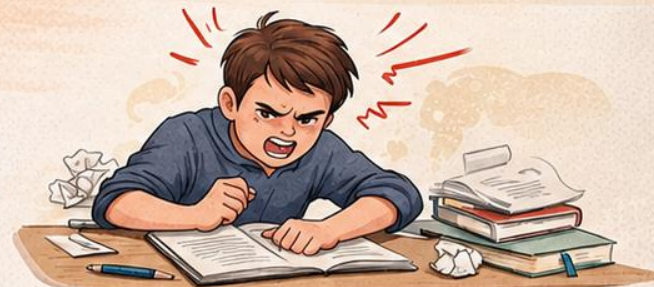
Sintomatologia internalizzanti:

- ✓ tratti d'ansia
- ✓ tratti depressivi
- ✓ somatizzazioni



Sintomatologie esternalizzanti:

- ✓ oppositività
- ✓ tratti aggressivi
- ✓ disturbi della condotta
- ✓ devianza



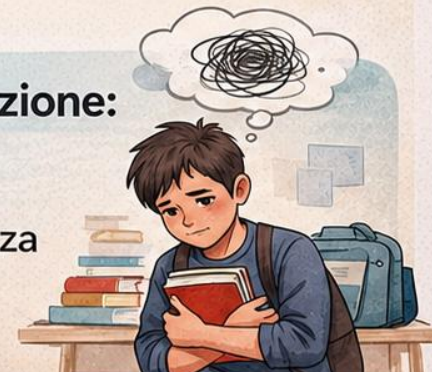
Senso di demoralizzazione:

- ✓ calo di autostima
- ✓ senso di inadeguatezza
- ✓ insicurezza riguardo alle proprie capacità



Senso di demoralizzazione:

- ✓ calo di autostima
- ✓ senso di inadeguatezza
- ✓ insicurezza riguardo alle proprie capacità



-
- La frequenza di questi disturbi psicopatologici risulta più elevata negli adolescenti rispetto ai bambini più piccoli. Una diagnosi effettuata in ritardo aumenta la probabilità che tali problematiche si sviluppino.
 - È fondamentale fare esperienze che permettano di percepirsi come efficaci e competenti. Un ambito positivo può modificare un atteggiamento mentale negativo, orientandolo verso una visione più positiva.



L'ansia nei bambini e negli adolescenti.

Riconoscerla e affrontarla

- Quando l'ansia si intensifica fino a diventare sproporzionata e opprimente, al punto da interferire con il normale svolgimento della vita quotidiana e comprometterne il benessere, allora cessa di essere una risposta naturale e si trasforma in un disturbo.



Nei bambini si sviluppa manifestandosi con

- Somatizzazioni: mal di pancia, mal di testa,
- Paura di rimanere solo, (esempio: per il cambio di scuola),
- Timore di mostrarsi davanti agli altri,
- Ansia da prestazione scolastica, sociale, sportiva,
- Queste manifestazioni possono essere transitorie e/o addirittura funzionali.



IMPORTANTE



- Ovviamente per prima cosa, deve essere escluso qualsiasi disturbo organico attraverso una valutazione medica,
- Solo dopo si può proseguire con una valutazione psicologica



Negli adolescenti si manifesta con

- Rifiuto ad andare a scuola
- Difficoltà a studiare
- Mal di stomaco, nausea, cefalea, nervosismo
- Rischio di diventare un ritirato sociale, ritirarsi dalla società per rifugiarsi in internet.



Per gestire l'ansia è importante:

Un atteggiamento:

accogliente, sia a casa sia a scuola;
rassicurante, attraverso un dialogo con il bambino o il ragazzo volto a spiegare, con parole semplici e comprensibili, la situazione che sta vivendo;
incoraggiante e di sostegno verso l'impegno profuso;
orientato al recupero della serenità e alla costruzione del benessere psicologico.



- Cercare e salvaguardare un ambito di abilità positivo nella vita del bambino/ragazzo (attività sportiva, musicale, artistica o ludica), che costituisca per lui/lei un momento di piacevolezza, molto gratificante, che gli preservi l'**autostima** e la **fiducia nelle proprie capacità**.
- Favorire e sottolineare momenti di successo.

Incentivare la consapevolezza dei propri punti di forza e di fatica significa:

- Aiutare i bambini/ragazzi a riconoscere non solo dove incontrano fatiche, ma anche dove brillano.
- Dietro una difficoltà nell'automatizzazione degli apprendimenti si nasconde spesso una mente capace di connessioni e abilità straordinarie in altri ambiti.



- **Valorizzare** il profilo cognitivo unico dello studente: partendo dalla consapevolezza delle proprie fatiche,
- **Individuare** le strategie più efficaci (ascolto, supporti iconici, software) per costruire un metodo di studio personalizzato che valorizzi e metta in risalto i talenti individuali."



LAVORARE IN MODO EFFICACE E PRODUTTIVO:

- Utilizzare gli strumenti compensativi necessari: computer, appunti, mappe, intelligenza artificiale etc,
- Utilizzare tutte le misure dispensative idonee,
- Valutazione personalizzata ed individualizzata,
- Lavorare in coppia, in piccolo gruppo, col compagno tutor...



Costruire insieme una visione vincente:

- Formazione continua docenti e genitori
- Consolidamento di un'**alleanza** tra scuola, famiglia e specialisti, per impegnarsi a raggiungere il successo formativo di ogni studente,
- L'obiettivo è **valorizzare i talenti individuali** e supportare la costruzione di un'identità consapevole e di un'immagine di sé positiva e resiliente.

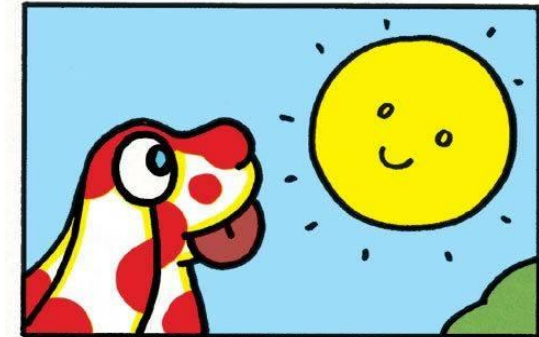


Sostenere l'autostima, la motivazione e il successo

Offrire ai propri figli e ai propri alunni e studenti la
possibilità di poter pensare e dire : **“lo ce la faccio ”**

cioè:

Accompagnarli in questa strada in
salita



Grazie dell'attenzione

E DI STARE AL PASSO
CON I RITMI DELLA CLASSE



Silvia Arrigoni, psicologa, formatrice AID





AID - Sezione di Bergamo

Bergamo v. Leone XIII 27

Help-line 335 1544157

bergamo@aiditalia.org

www.bergamo.aiditalia.org